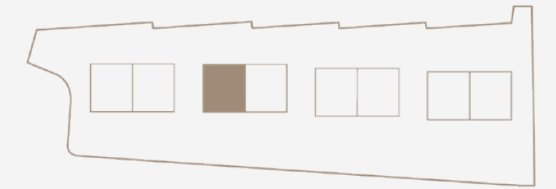


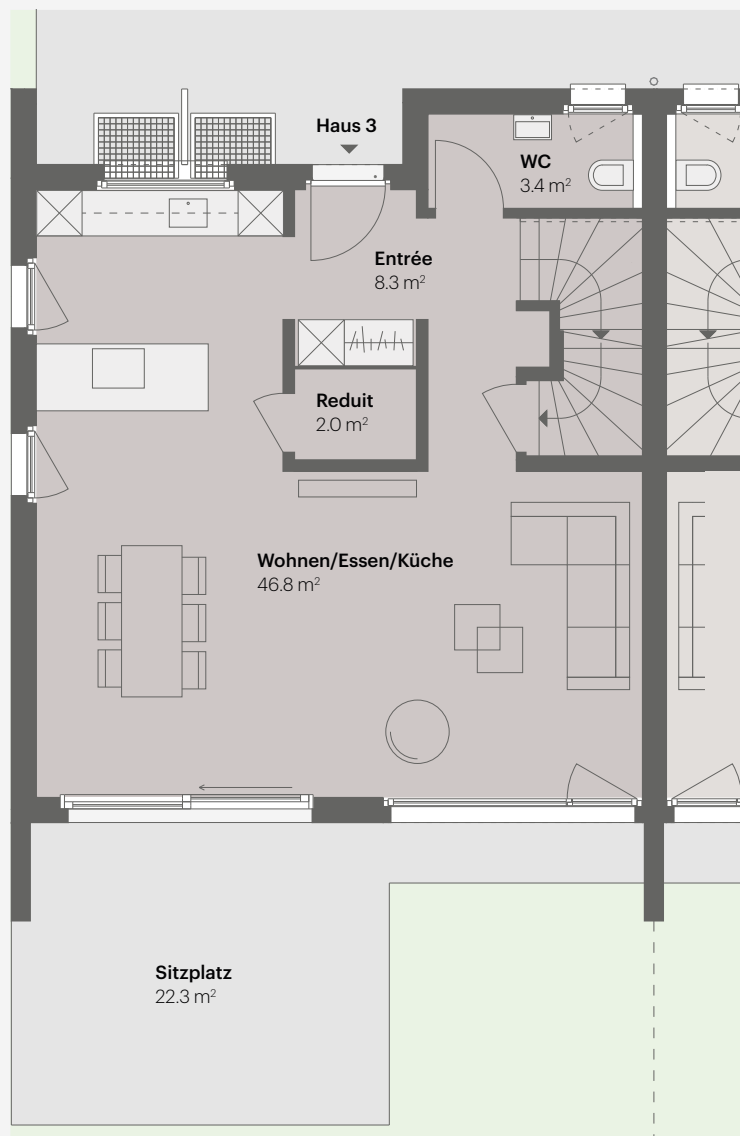
# HAUS 3

5.5 Zimmer | Wohnfläche 163.5 m<sup>2</sup>  
Untergeschoss 61.8 m<sup>2</sup> | Parzellenfläche 295 m<sup>2</sup>

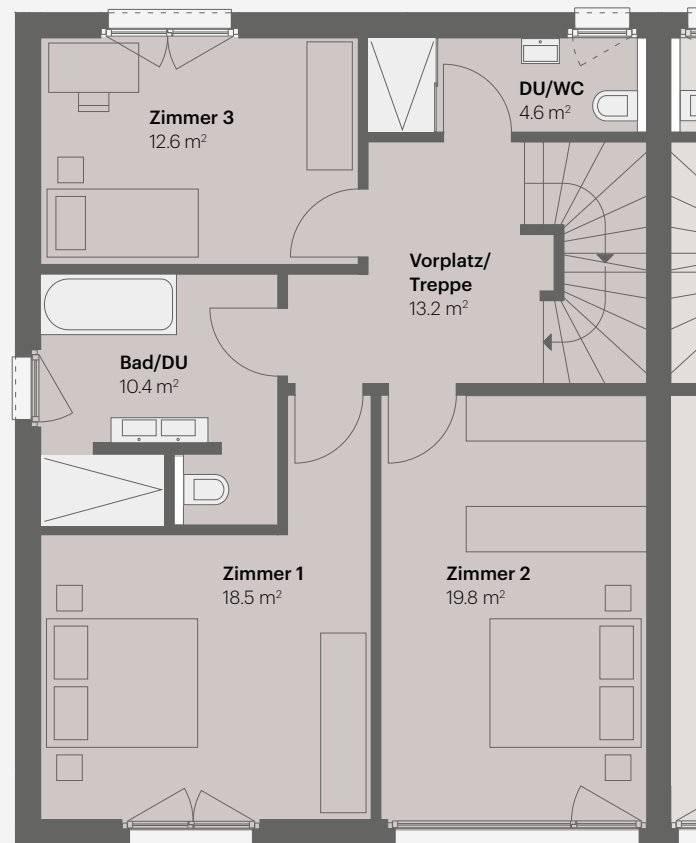
Grundriss-Option für 6.5 Zimmer Variante siehe Seite 42



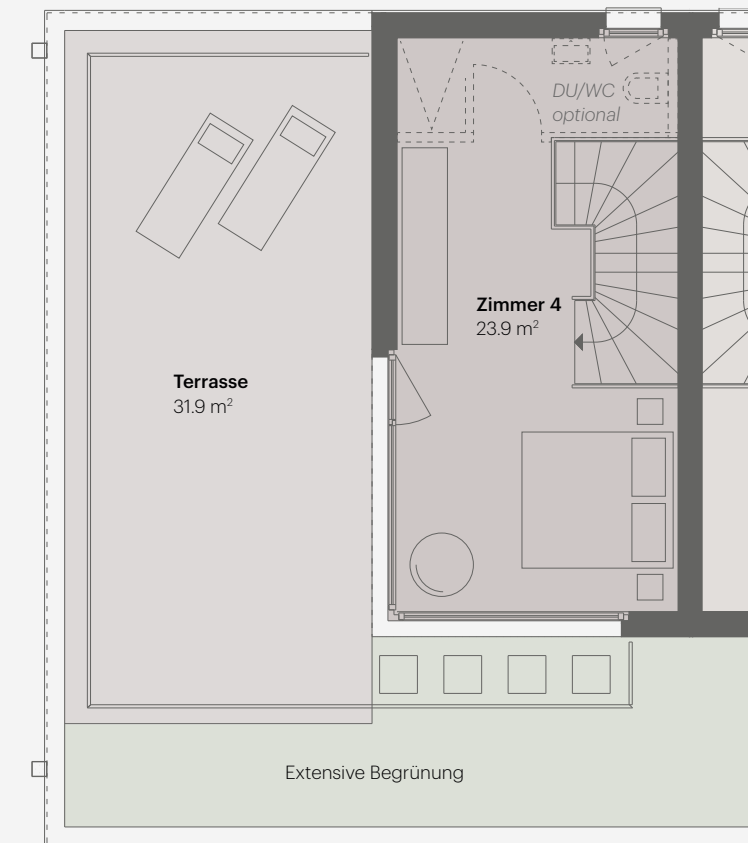
## ERDGESCHOSS



## OBERGESCHOSS



## ATTIKAGESCHOSS



Masstab 1:100

