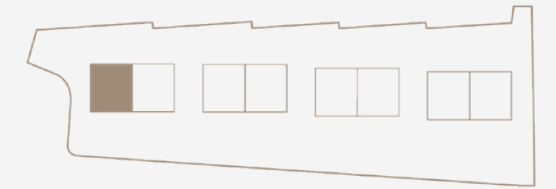


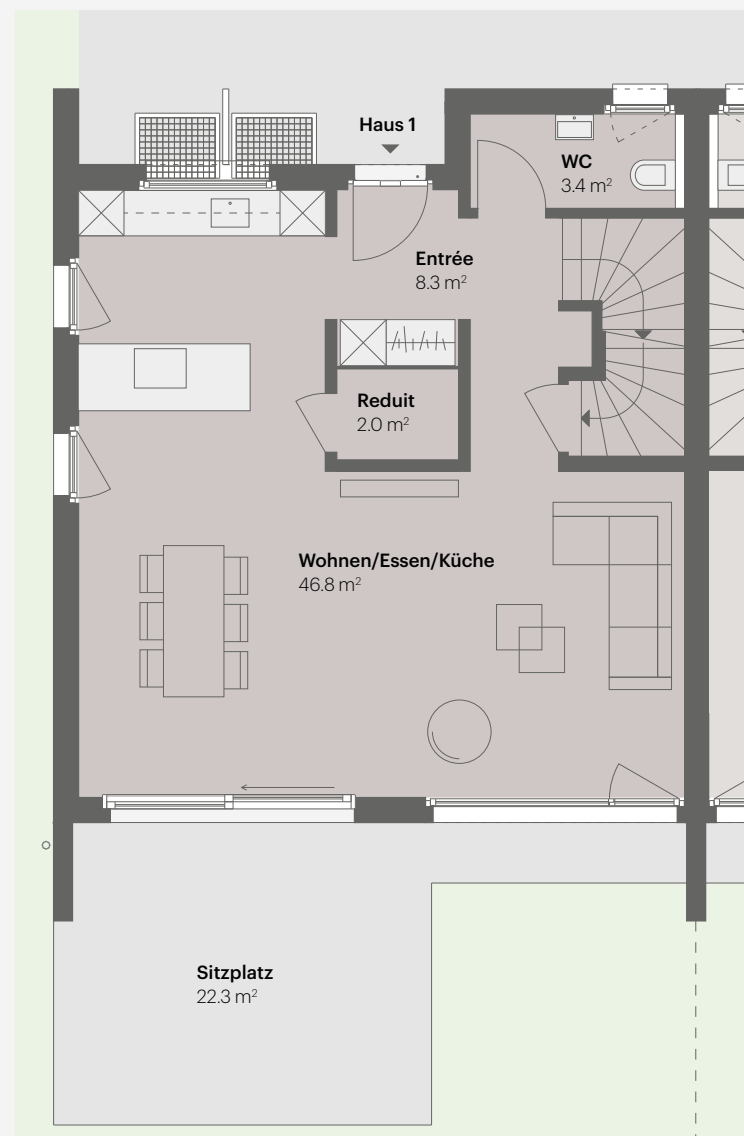
HAUS 1



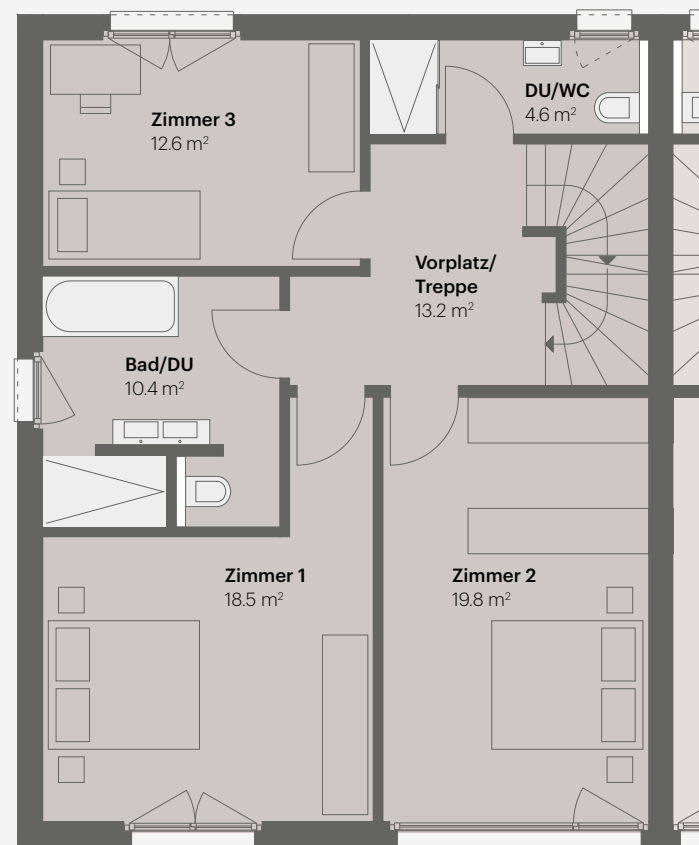
5.5 Zimmer | Wohnfläche 163.5 m²
Untergeschoss 55.9 m² | Parzellenfläche 377 m²

Grundriss-Option für 6.5 Zimmer Variante siehe Seite 42

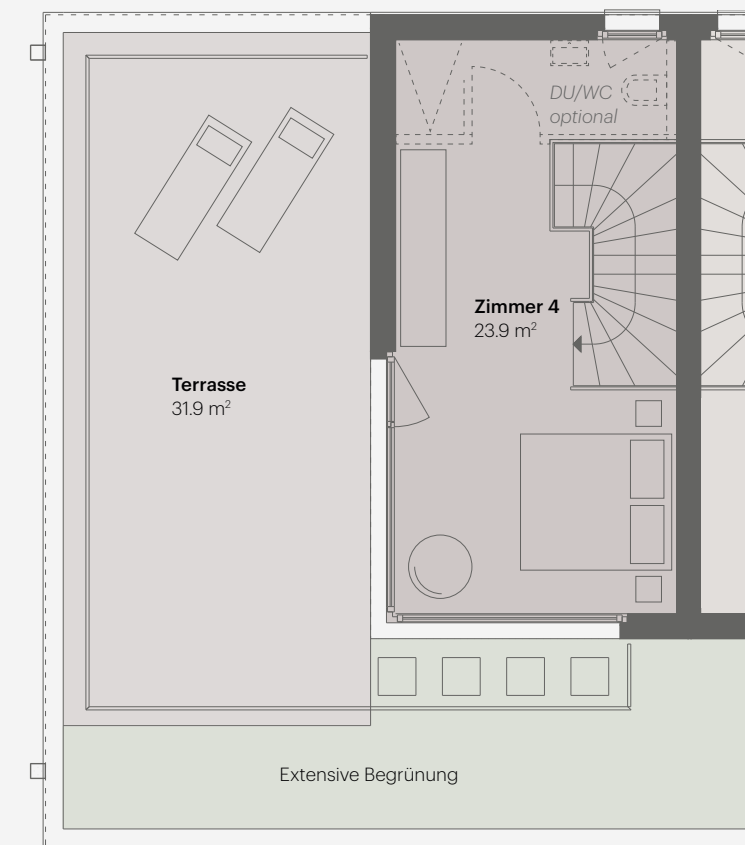
ERDGESCHOSS



OBERGECHOSS



ATTIKAGESCHOSS



Maßstab 1:100

